

# LEMBACH - MATTSTALL

## Wàs gïbt's nejes ? Quoi de neuf ?



- Mai 2014 -

### POURQUOI L'EUROPE !



En 1949 naît le Conseil de l'Europe (siège à Strasbourg). 47 états membres signent une convention par laquelle ils s'engagent à protéger les droits de l'homme, la démocratie et l'état de droit.

En 1957 six pays : le Luxembourg, la Belgique, les Pays-Bas, l'Italie, l'Allemagne et la France créent la communauté européenne, émanation de la communauté européenne de l'acier et du charbon. Quelques années plus tard le mur de Berlin est construit coupant le continent en deux. En 1989 la chute du mur favorise les efforts de stabilisation de la paix, mais la guerre fait encore rage dans les Balkans.

Aujourd'hui 28 pays forment la communauté européenne à l'intérieur de laquelle la paix s'est consolidée. Les pays qui ont rejoint les six pionniers ont tous compris que leur démocratie souvent fragile ne peut se renforcer qu'avec l'engagement du travail en commun, une nécessaire évolution politique, le libre échange.

Cette situation est aujourd'hui si évidente qu'on oublie combien d'efforts il aura fallu pour la créer, combien d'années ont passé avant qu'on y arrive.

Ne soyons donc pas trop pressés pour voir de nouvelles étapes se concrétiser. Nos histoires, nos cultures, nos identités se sont forgées à l'intérieur de frontières, ennemies de la tolérance qui s'avère pourtant indispensable pour construire ensemble.

Alors oui, il n'est sans doute pas normal qu'un

fonctionnaire européen gagne 10 fois le SMIC français, qu'un parlementaire européen soit en même temps premier secrétaire d'un parti de son pays, que le Parlement siège une fois à Strasbourg et l'autre à Bruxelles, que le problème fiscal des travailleurs frontaliers ne soit pas réglé etc.... Mais diable ne parlons pas de sortir de l'Europe ! Cela équivaldrait à un suicide.

Réflexion faite je me dis aujourd'hui : la première étape de la construction européenne a peut-être été la plus facile. L'objectif était clair : la paix. Il était défendu par une poignée de visionnaires et de grands hommes politiques, humanistes et fédéralistes. La seconde, celle sur laquelle les états travaillent à savoir l'Europe politique et sociale qui puisse garantir la durabilité de la paix et donner au monde l'image d'un continent fort et uni, est plus compliquée car liée au porte-monnaie des citoyens. A côté de cela il manque cruellement à notre Europe de grands avocats. En France Jacques Delors n'a pas été remplacé, même si notre Président a signé un beau plaidoyer dans « Le Monde » du 8 mai dernier. En Allemagne Cohn Bendit était trop polémiste. Angela Merkel donne l'image d'une gestionnaire et non d'une missionnaire pour l'Europe. Malgré cela le 25 mai :

**Votons pour l'Europe ! Votons l'Europe !**

C. Schlosser.

Informations supplémentaires : <http://fr.euro2030.eu>

### ZUM THEMA « EUROPAWÄHL »

Zitter e pàar Johr gïbt's e nejes Wàrt : Euroskeptiker. Des Wàrt betrifft Litt, wie nemmeh àn Europà glaawe. Un des üs verschedene Griend. De Haaptgrund isch wàhrschins, waj Europà im Kopf vun viele unsri Probleme rejle sott un nitt rejelt ; waj Europa ze viel koscht un nit genug bringt ; waj Europà zeviel G'setzter màcht, sich àwer net um unsre Alldàà kimmert ; waj Europa ze gross isch, un d'Riiche fer d'Arme bezàhle messe ; waj durch Europa d'Granze verschwunde sin un s'Laawe unsicherer wàre isch....

Die Positione kànn m'r schun àlli verstehn. In unsrem Länd hàn d'Euroskeptiker es sowitt gebrocht, däss m'r 2005 geje d'Veeraanbàrung gewählt hàn, wàs uf politischer Ewene Europa kolossal gebramst hât. Es dârft jetzt net

bàssiere, däss die nej Wall vun Litt, wu Europa widerrufe, s'Fundament vum Hüs Europa àngriff un dermässe fragilisiert, däss des Hüs àm e scheene Dàà umfàllt.

In de Vordergrund vun de nàgschte Daj sodde d'Bilder vum Monnet un vum Schumann, vum De Gaulle un vum Adenauer, vum Delors un vum Brandt stehn. So chàraktervolle Persenlichkaate fähle uns, fer s'Schiff Europa ze fiehre. Gewiss, sie hätte d'salb Mieh, die 28 Lander àm salwe Stràng zijje ze màche (mit 6 isch 's lichter gewann) ; gewiss, sie misste aa so màncher Kompromiss iengehn. Doch dätte sie sich meh fer e klori Zielsetzung vum Europa vum Johr 2025 iensetze. Wàrd e Junker oder e Schulz es ferdich bringe, d'Kollege zum e neje Uffschwung ze ewerzejje ? Hoffe m'r's, dann Europa brücht's un mir brüche e stàrikes Europa !

### Les permanences maire, maire délégué et adjoints



Mr SCHLOSSER Charles : vendredi 17-18h et sur RDV les matins sauf samedi  
 Mme DECHLER Annie : lundi 17-18h  
 Mr ULLMANN Robert : mardi 17-18 h  
 Mme FILSER Marie-Claude : jeudi 17h-18 h  
 Mattstall, Mr SUSS Charles (mairie) : vendredi 17-18 h à Mattstall

**RAPPEL** : la mairie de Lembach est fermée les lundis matin.

# Le mot du Maire délégué, Charles Suss



Je tiens à vous exprimer mes sincères remerciements pour la confiance que vous nous avez témoignée lors des élections municipales. A Mattstall comme à la Communauté des Communes, nous défendrons les valeurs qui sont les nôtres.

La nouvelle équipe de conseillers consultatifs se compose comme suit : Gangloff Anne-Catherine, Salatka Michel. Pour le CCAS : Suzanne Valette et Véronique Gluck. Merci aux sortants pour le travail fourni.

Quelques petites animations ont déjà eu lieu comme le nettoyage de printemps, la réunion fleurissement et environnement, la présentation du SAMU de l'environnement par H. Kettering. Je compte sur vous pour fleurir et embellir notre village, vous pouvez en être fiers.

La création prochaine d'un groupe élargi devrait nous permettre de dynamiser la vie au village. Je préfère que l'on discute, que l'on fasse ensemble....

## Un engagement solidaire pour Lembach-Mattstall



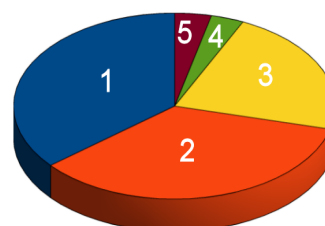
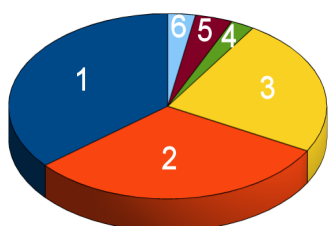
C'était le titre de la seule liste présente aux élections municipales. L'équipe élue remercie l'ensemble des électeurs ayant participé au scrutin et particulièrement celles et ceux qui lui ont fait confiance.

## Le Budget 2014

### Budget principal

Dépenses		1 259 400,40 €
1	Charges à caractère général	36%
2	Charges de personnel	31%
3	Autres charges dont contribution au SIVU forestier	24%
4	Charges financières (intérêts)	2,4%
5	Autres divers	3,8%
6	Opérations d'ordres	2,8%

Recettes		1 259 400,40 €
1	Services des domaines (forêts, chasse ...)	36%
2	Impôts et taxes	35%
3	Dotations	22%
4	Autres	3,3%
5	Opérations d'ordres	3,7%



### Investissement

Dépenses		2 093 607,56 €
<b>Principaux postes de dépenses</b>		
Travaux (gymnase, club-house, voirie forestière, divers)		1 755 000 €
Remboursement d'emprunts		90 000 €
Opérations d'ordres		218 000 €

Recettes		2 093 607,56 €
<b>Principaux postes de recettes</b>		
Virement Section Investissement		60 000 €
Produits de cession		70 000 €
Réserve		685 000 €
Subventions		1 060 000 €
Emprunt		200 000 €

### Eau

Fonctionnement	
Recettes/Dépenses	217 000 €

Investissement	
Recettes/Dépenses	160 000 €

# Centre Communal d'Action Sociale



Les missions du CCAS consistent en une action générale de prévention et de développement social dans la commune avec les institutions locales de l'action sociale par excellence.

Dans notre commune, il se mobilise surtout dans la lutte contre l'exclusion (en particulier par l'aide alimentaire), dans la

prévention pour les personnes âgées (plan canicule par exemple), dans l'accueil et l'écoute des plus démunis. Il travaille en étroite collaboration avec les Assistants Sociaux du secteur. Le budget total représente 4 000 euros par an et est versé par le budget de la commune.

Sa composition : Le Maire, Mr SCHLOSSER Charles, les membres du Conseil Municipal : Mmes ALBECKER Mireille, DESCHLER Annie, FILSER Marie-Claude, KAUFFER Rachel. Les membres nommés par le Maire : Mmes GAUBERT Michèle, KETTERING Lucie, RICHERT

Andrée, WITTMANN Maïté et Mr VELTEN Laurent.

Les réunions ont lieu 3 à 4 fois par an en fonction des dossiers en cours et de leur caractère d'urgence.

A partir du 9 juillet 2014, une permanence sera proposée.

Si vous éprouvez des difficultés passagères psychologiques, éducatives ou familiales, Michèle GAUBERT, membre du CCAS et psychologue clinicienne (Master 2 de psychologie et psychopathologie clinique, Faculté de Psychologie de Strasbourg), propose bénévolement ses services pour des entretiens de soutien. Elle met à votre disposition un lieu de parole où les difficultés peuvent être exprimées, entendues et analysées à travers une écoute attentive et bienveillante, dans un cadre éthique garantissant une totale confidentialité.

A l'issue de ses entretiens, il peut être proposé des orientations vers d'autres partenaires.

Lieu d'accueil : Bureau du service social au rez de chaussée de la mairie

Horaires : sur rendez-vous exclusivement, le mercredi de 17h à 19 heures les semaines paires

Contact : **Michèle GAUBERT 0620483630**

## Collecte de sang



La prochaine collecte de sang aura lieu le **Mardi 1er juillet 2014**, de **17 heures à 20 heures**, à la mairie de Lembach.

**Pourquoi donner son SANG ?**

En 2014, il n'existe aucun produit capable de remplacer le sang humain, de plus les besoins transfusionnels augmentent régulièrement du fait du vieillissement de la population mais également à cause de nouvelles pratiques médicales (chimiothérapie, chirurgies cardio-vasculaires et autres ...). En été, les donneurs sont en vacances, alors que les malades et les accidentés sont toujours là, voire sont encore plus nombreux . . .

**Donc, si vous avez entre 18 et 70 ans et êtes en bonne santé, n'hésitez pas, les malades ont besoin de vous.**

Merci en leur nom.

## Calendrier des fêtes

### JUIN 2014

Vendredi 13 juin	Fête d'été	EHPAD Paul Bertololy	EHPAD
Samedi 21 juin	Fête de la Musique	Paroisse protestante	Salle des fêtes de la Mairie
Vendredi 27 juin	Fête scolaire	Écoles maternelle et élémentaire	Cour de l'école
Dimanche 29 juin	Tournoi inter-association de football	ASL Foot	Stade

### JUILLET/AOÛT 2014

Mardi 1 <sup>er</sup> juillet	Collecte de sang	ACLLE	Mairie
Dimanche 6 juillet	Journée cyclo	ASL Cyclo	Place de la Mairie
Dimanche 13 juillet	Bal Populaire	ASL Foot	Place de la Mairie
Lundi 14 juillet	Cérémonie	Commune	Place de la Mairie
Du 25 juillet au 3 août	Semaine des charbonniers	Charbonniers	Fleckenstein
Dimanche 27 juillet	Culte oecuménique	Charbonniers	Fleckenstein

### SEPTEMBRE 2014

Samedi 6 septembre	Kirwe	ASL Foot et Fanfare	
Dimanche 7 septembre	Kirwe	ASL Foot et Fanfare	

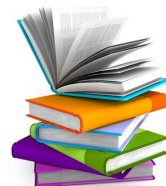
# École



La sécurité de nos enfants est mise à mal ! Il y a des parents, des grands-parents qui stationnent devant la porte d'entrée de service de l'école maternelle près du parking des bus. Les enfants qui prennent les transports scolaires sont nombreux à être gardés là par les accompagnatrices, en attendant la montée dans le bus. Il est très difficile et dangereux de les surveiller entre les voitures stationnées ou qui manœuvrent.

***Veillez respecter le panneau d'interdiction de stationner à cet endroit.***

L'école s'est dotée d'un logiciel pour gérer la gestion et les prêts des livres à la BCD (Bibliothèque et Centre de Documentation). La saisie des livres reste à terminer et les enseignants cherchent des bénévoles pour animer cette bibliothèque une ou deux fois par semaine. Si vous êtes intéressé et disponible pour prendre en charge un créneau régulier afin de faire profiter au mieux les élèves de cet outil, vous pouvez contacter la Directrice de l'école maternelle (03 88 94 21 59) ou le Directeur de l'école élémentaire (03 88 94 21 57).



Rappel de l'adresse du site de l'école : <http://www.lembach.fr/ecole>

## Le cinquantenaire des stations vertes



Le temps n'était guère de la partie ce dimanche 11 mai où des associations ( arboriculteurs, pêcheurs, charbonniers, Sile et Oti) mais aussi des personnes privées s'étaient mobilisés autour du conseil municipal des enfants et des grands afin de montrer que Lembach manifestait sa reconnaissance de cité éco-touristique.

Malgré cela ce fut une journée intéressante pour les visiteurs qui ont découvert le village autrement, notamment grâce au vélo électrique.

Le clou fut la crêpe offerte par le restaurant du Gimbelhof clairement engagé dans la démarche.

Merci à tous !

## Ça plane pour Lucas !

Lucas Kugler, 16 ans et jeune du village, est passionné d'aéromodélisme.

Il pratique le vol de pente : il s'agit de lancer des planeurs radio télécommandés, ayant jusqu'à 3 mètres d'envergure, du haut d'un relief et de profiter d'un vent favorable pour faire évoluer l'engin qui peut atteindre une vitesse de 200km/h.

Il a été initié par son père Jacky, également passionné. Ils sont tous deux membres du club l'aéromodélisme Saint-Exupéry de Mertzwiller.

Depuis 2 ans Lucas participe à des compétitions notamment dans les Vosges mais aussi au championnat de France. Il a été sélectionné comme junior en équipe de France pour se rendre début septembre à Donovaly en Slovaquie pour les championnats du monde qui s'y dérouleront.

Bon vent à Lucas !

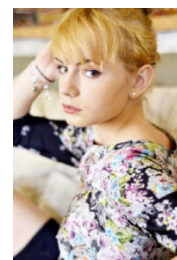


## Les petits bonnets d'espoir avec Laure



Laure Klein, autre jeune du village, s'investit pour elle en participant au concours de **miss Alsace le 20 juin** (mobilisons-nous !) mais aussi pour les autres en soutenant une association qui s'engage pour les malades d'un cancer. Vous pouvez participer à cette action en déposant des t-shirts que vous n'utilisez plus dans un carton déposé dans le hall de la mairie. Avec ces t-shirts sont fabriqués des « petits bonnets de l'espoir ».

Merci à Laure et merci à vous de la soutenir !



## Information



Ce bulletin communal est également disponible en version dématérialisée sur le site INTERNET de la Commune. Afin de respecter davantage l'environnement et de limiter les dépenses publiques, il est prévu à brève échéance de ne plus distribuer la version papier de cette édition dans les boîtes aux lettres qu'aux personnes non équipées d'ordinateur ou d'un accès au Net.

Le bulletin pourra toujours être consulté en ligne, ou encore être retiré en Mairie mais en tirage beaucoup plus limité.

<http://www.lembach.fr>